

Okres Levice

Demografické údaje :

Počet obyvateľov:	Rok 2011 115 367
Rozloha:	1 551,14 km²
Hustota zaľudnenia:	74,2 obyv./km²
Celkový prírastok 2006-2011:	-1 932
Saldo migrácie 2006-2011:	133
Stredná dĺžka života v rokoch:	
<i>muži:</i>	70,06
<i>ženy:</i>	78,10

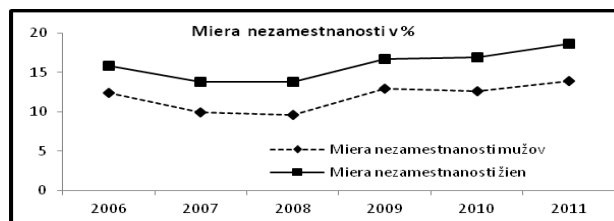


Charakteristika: Okres Levice mal ku koncu roka 2011 115 367 obyvateľov, pričom zaznamenávame neustály pokles počtu obyvateľov (v roku 2006 žilo v okrese 118 343 obyvateľov). Vyjadrené v relatívnych číslach bol pokles na úrovni viac ako 2,5 %. V okrese je prevaha žien. Vekové zloženie obyvateľstva indikuje nárast počtu obyvateľov v poproduktívnom veku z 25 452 v roku 2006 na 27 555 v 2011 roku (nárast o približne 8%) a pokles počtu v produktívnom veku. U žien bol zaznamenaný pokles o 6,3 % a mužov je menej, v porovnaní s rokom 2006 o 3 %. Počet osôb v predproduktívnom veku (0-14) za rok 2011 (spolu 15 898) klesol oproti roku 2006 (spolu 17 562) približne o 10 %. Celkový prírastok je už niekoľko rokov v záporných číslach (-1 932) a saldo migrácie však naznačuje, že do okresu sa za posledné roky viac ľudí prisťahovalo ako sa z neho vysťahovalo (133).

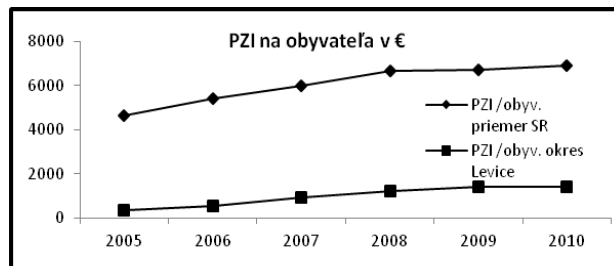
Sociálne - ekonomické ukazovatele:

Nezamestnaných v okrese Levice bolo spolu **9 026**, miera evidovanej nezamestnanosti spolu je na úrovni **16,00%** od roku 2006 až do roku 2008 mala klesajúcu tendenciu (rok 2008 11,53%), potom však začala stúpať. Nezamestnanosť žien v roku 2011 bola 18,59 % a nezamestnanosť mužov bola 13,88 %.

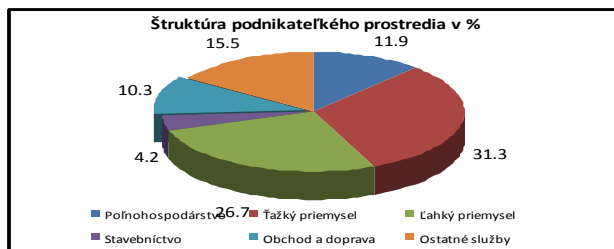
Priemerná hrubá nominálna mzda zamestnanca v okrese Levice dosiahla v roku 2011 takmer 818 €, za celoslovenským priemerom však zaostáva o takmer 37 €.



Priame zahraničné investície na obyvateľa (2010) Pokiaľ priame zahraničné investície v priemere na obyvateľa SR v období 2006 až 2010 vzrástli z úrovne 5 429 €/obyv. na 6 923 €/obyv., v okrese Levice mali v tomto období tiež zvyšujúcu sa tendenciu, v roku 2006 to bolo 522 €/obyv. a v roku 2010 to bolo 1 420 €/obyv.



Štruktúru podnikateľského sektora¹ (zobrazuje graf vedľa) tvorí hlavne odvetvie ťažkého priemyslu, predstavuje 31,3%, nasleduje sektor zahŕňajúci „ľahký priemysel“ s viac ako 26,7% a ďalej ostatné služby, poľnohospodárstvo, obchod a doprava a stavebníctvo (2010).



Životné prostredie²:

Obyvateľ okresu Levice vyprodukoval v roku 2011 v priemere 350 kg odpadu a z toho len 9,77 % (34,2 kg/obyv.) odpadu bolo zhodnoteného.

¹ Konkurencieschopné regióny 21, vyd. PAS, 2011